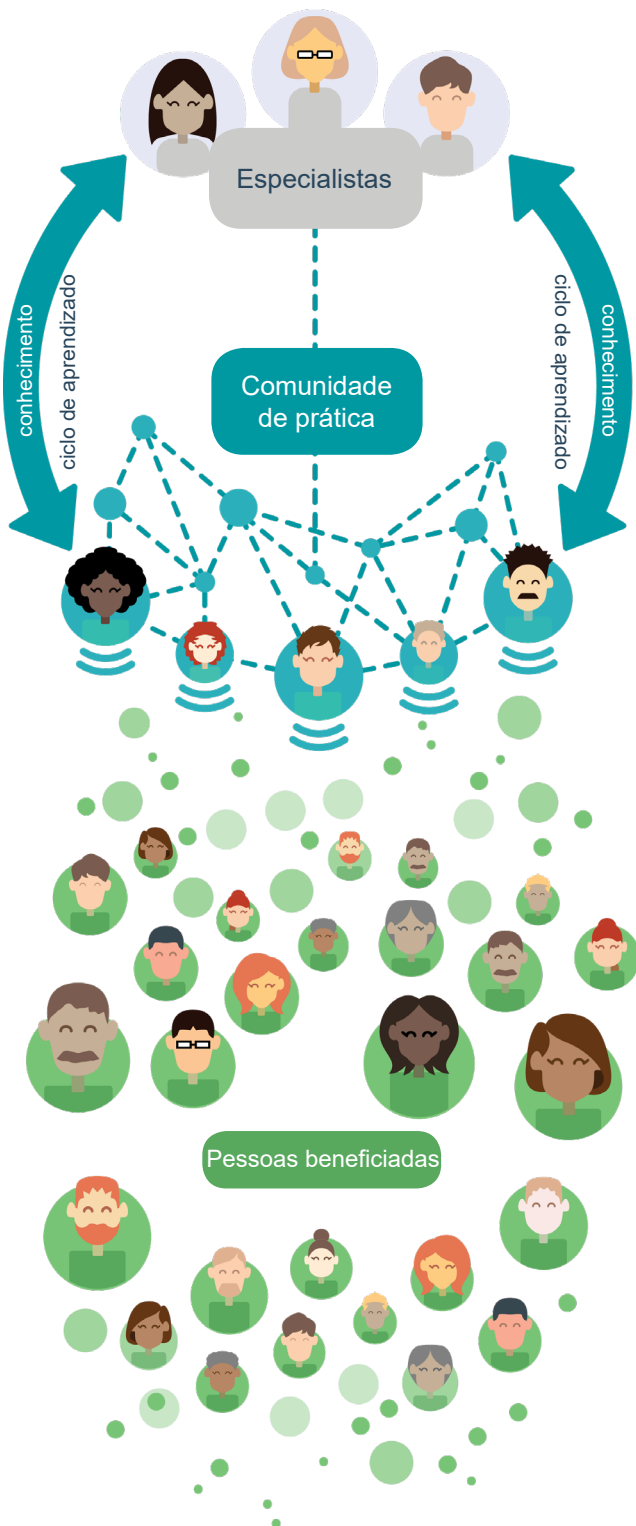


O Modelo ECHO[™]



Transferindo o conhecimento Não as pessoas

O Projeto ECHO - Extension for Community Healthcare Outcomes (Extensão para Resultados de Cuidados de Saúde Comunitários, em Português) é um movimento para demonopolizar o conhecimento e ampliar a capacidade de fornecer melhores práticas de atendimento a pessoas carentes em todo o mundo. O modelo ECHO está comprometido em atender às necessidades das populações mais vulneráveis, equipando as comunidades com o conhecimento certo, no lugar certo, no momento certo.

Quatro Princípios do Modelo ECHO



O uso de tecnologia para aproveitar recursos escassos



O compartilhamento de “melhores práticas” para reduzir disparidades



A aplicação de aprendizado baseado em casos reais para dominar a complexidade



A avaliação e monitoramento dos resultados

Benefícios de se tornar parte do movimento ECHO



Acesso a comunidades



Reduzir desigualdades



Promover Consistência



Disseminação Rápida



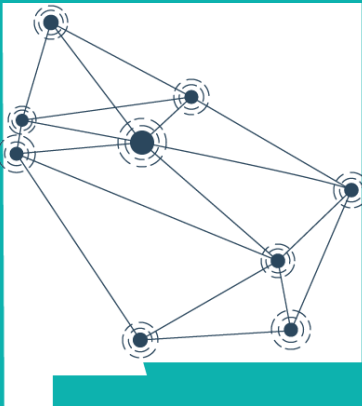
Aumentar o conhecimento profissional



Diminuição do isolamento

História do Projeto ECHO

Lançado em 2003, o Projeto ECHO surgiu da visão de um médico. Sanjeev Arora, M.D., inovador social e especialista em doenças hepáticas no Centro de Ciências da Saúde da Universidade do Novo México, em Albuquerque, ficou frustrado por poder atender apenas uma fração dos pacientes com hepatite C no estado. Ele queria atender o maior número possível de pacientes com hepatite C, por isso criou um modelo educacional gratuito e orientou os médicos locais em todo o Novo México sobre como tratar a doença. Um estudo do New England Journal of Medicine descobriu que o tratamento para hepatite C prestado pelos médicos locais treinados pelo Projeto ECHO eram tão bons quanto os prestados por especialistas de uma universidade. O modelo ECHO não é tradicional "telemedicina", em que o especialista assume os cuidados do paciente, mas sim a telementoria, um modelo de prática guiada em que o médico participante mantém a responsabilidade pelo gerenciamento do paciente.



Construindo uma comunidade global

Dezenas de programas teleECHO™ que tratam de condições complexas comuns ocorrem toda semana e seu alcance se estende muito além do Novo México. O interesse global está aumentando. Os programas ECHO operam na América do Norte e do Sul, Europa, Austrália, África e Ásia.



Mudando o mundo, rapidamente

A replicação do modelo ECHO nos EUA aumenta drasticamente o número de parceiros comunitários participantes do ECHO, permitindo que mais pessoas nas comunidades rurais e carentes obtenham o conhecimento de que precisam.

240+

Parceiros nos EUA

380+

Parceiros Globais

40

Países

Objetivo: Atingir 1 bilhão de vidas até 2025

Você faz parte do ECHO?

Para mais informações sobre o Projeto ECHO, visite: <https://echo.unm.edu/covid-19/sessions/brasil>